

5 ETAGEN IM ÜBERBLICK

Viel Licht und ein großzügiges Raumgefühl, intelligente Grundrisse und hochwertige Ausstattung machen jede der 21 Wohnungen des Stadtpalais zu einem repräsentativen Lebensraum mit hoher Aufenthaltsqualität.

- alle Wohnungen mit Terrasse, Loggia, Balkon oder Dachterrasse
- hochwertiges Eichenparkett
- helle Räume, großzügige Fenster, teilweise bodentief
- Raumhöhen von bis zu 3,60 m
- barrierefreier Zugang zu den Wohnungen, Aufzug vom Keller bis zu Ihrer Wohntage, Rampen für Rollstühle
- praktische Stauräume, teilweise im eigenen Keller
- zukunftsfähige energetische Ausstattung, u. a. mit Fernwärme („Effizienzhaus Denkmal“)
- umfangreicher Concierge-Service mit Grund- und Wahlleistungen
- Videogegensprechanlage
- Salon, Fitness und Sauna-Bereich für die Hausgemeinschaft, sowie ein Gästeapartment
- 10 PKW-Stellplätze (auf Wunsch mit Elektroladestation) zzgl. zwei Stellplätze für die beiden hauseigenen Elektro-PKW (Carsharing)
- Fahrradabstellräume
- Denkmal AfA

Wir freuen uns auf Ihre Anfrage!

KONTAKT

Telefon 0221 / 20 188 20
www.stadtpalais-bad-nauheim.de

BAUHERR

Bauprojektgesellschaft
Bahnhofsallee 10 mbH, Köln

GESTALTUNG

www.standardrad.de

Die tatsächliche Ausführung in der Fassade kann aufgrund von nachträglichen Vorgaben und Auflagen des Denkmalschutzes von der Visualisierung abweichen. Die Visualisierungen der gezeigten Innenräume sind exemplarisch.

EXKLUSIV RESIDIEREN IN HISTORISCH GUTER LAGE

Premiumsaniertes
Gründerzeitpalais mit
360° Service



—  —
STADTPALAIS
BAD NAUHEIM

VIEL MEHR ALS WOHNEN

Entdecken Sie eine exklusive Lebenswelt voller Stil und Komfort, die Ihnen keine herkömmliche Stadtwohnung bieten kann: Im kernsanierten Baudenkmal geht das Wohnerlebnis weit über die 21 eleganten Eigentumswohnungen hinaus und umfasst einen Concierge, repräsentative Gemeinschaftsräume, einen Fitnessbereich, ein Gästeapartment, Mobilitätsangebote sowie unzählige kleine und große Annehmlichkeiten mehr. Das Leben im Stadtpalais verbindet historisches Flair mit modernster Ausstattung und das Lebensgefühl eines privaten Zuhauses mit dem Luxus eines Hotels.



Das Stadtpalais um 1900 in seiner ursprünglichen Form als Hotel Imperial



DIE WIEDERGEBURT EINES JUWELS

Das Stadtpalais, um 1895 als Hotel Imperial errichtet, bildet das markante Entrée zum gründerzeitlichen Villenviertel rund um Sprudelhof und Kurpark. Mit seiner denkmalgeschützten Fassade, die nach ihrer Restaurierung wieder im alten Glanz erstrahlt, gehört es zum unverwechselbaren Stadtbild Bad Nauheims. Schon bei seiner Errichtung ein außergewöhnliches Gebäude, ist das Stadtpalais durch seine exklusive Lage heute eine gesuchte Rarität auf dem Bad Nauheimer Immobilienmarkt.

VOM LUXUS DER EINZIG- ARTIGKEIT

Schon der Empfang ist ein besonderer: Die in Holz gearbeitete Eingangstür, ein Schmuckstück in der herrschaftlichen Fassade, öffnet sich zu einem großzügigen Entrée, wo Bewohner und Besucher stilvoll an der Conciergerie empfangen werden. Im sich anschließenden Treppenhaus weht ein inspirierender Hauch von Geschichte, der Bilder aus der reichen Historie als erstes Haus am Platz weckt. Genau dies ist der besondere Luxus, den auch jede einzelne der individuell angelegten Wohnungen im Stadtpalais jenseits ihrer hochklassigen Ausführung und Ausstattung umgibt: Die Einzigartigkeit eines Ortes, der schon bei seiner Erbauung dazu geschaffen wurde, Menschen einen besonders angenehmen Aufenthalt zu bieten.

»Die Grandezza des alten Grandhotels hebt sich wohltuend vom profanen Pragmatismus heutiger Neubauten ab.«



LEBENSRAÜME WOHNUNGEN MIT PERSÖNLICHKEIT

Zum besonderen Lebensstil in einem historischen Gebäude gehört es, dass eben nicht eine Wohnung der anderen gleicht, sondern jede einzelne im Hinblick auf ihre Lage und Ausrichtung auf einem eigens gefertigten Architektenentwurf basiert. Ob Garten-, Etagen-, Maisonette oder Penthauswohnung – im Stadtpalais hat jede Wohneinheit den repräsentativen Charakter einer Suite und den individuellen Charme einer eigenen Persönlichkeit: Denn die Ausstattung Ihres neues Zuhauses können Sie selbst mitgestalten.

Die insgesamt 21 exklusiven Wohnungen mit 45 bis 143 m² Wohnfläche bieten lichtdurchflutete Räume mit Deckenhöhen von bis zu 3,60 m, zahlreiche bodentiefe Fenster sowie in allen Wohnungen Terrasse, Balkon oder Dachterrasse. Die hochwertige Ausstattung mit ausgesuchten Materialien und modernen Installationen verbindet hohe Ansprüche an Design mit zeitgemäßem Komfort. Restaurierung und Umbau des Stadtpalais folgen der Maxime, nicht nur Wohnungen von außergewöhnlich hoher Lebensqualität zu schaffen, sondern auch individuelle Lebensräume zu gestalten, die jeden Eigentümer zu Recht mit Stolz erfüllen.







360° SERVICE DIE SEELE DES HAUSES

Leben im Stadtpalais bedeutet viel mehr als das Bewohnen einer Wohnung: Schon beim Betreten des Gebäudes empfängt Sie Ihr Concierge, der nicht nur den Zutritt zum Gebäude überwacht, sondern Ihnen auch jeden Wunsch von den Augen abliest. Sein 360° Service reicht von typischen Rezeptionsdienstleistungen über Besorgungen und Buchungen jedweder Art bis hin zur Organisation privater Veranstaltungen oder der Versorgung von Pflanzen und Haustieren. Ebenfalls vom Concierge organisiert wird das hauseigene Kultur- und Freizeitangebot, das Tanzveranstaltungen und Weinproben, Ausstellungen, Lesungen, Kinoabende und vieles mehr umfasst.



SERVICES DER CONCIERGERIE

- Besucherempfang und Rezeptionsdienste
- Besorgungen und Botendienste
- Vermittlung von Services von Friseur und Kosmetik bis Reinigung und Einkauf
- Buchungsservice für das Gästeapartment
- Planung und Durchführung des Kultur- und Freizeitprogramms
- Organisation privater Feiern
- Mobilitätsangebote von haus-eigenen E-Fahrzeugen bis zu Fahrdiensten
- Blumen- und Pflanzenservice sowie Haustierbetreuung

Zusätzlich zu diesen Grundleistungen können weitere individuelle Services vereinbart oder vermittelt werden.

»Es gibt kaum einen Wunsch oder eine Bitte, die Ihnen der Concierge abschlagen wird.«



RÄUME FÜR GÄSTE UND GEMEINSAMKEIT

Zu den besonderen Vorzügen des Stadtpalais gehören die Räume und Einrichtungen, die der Hausgemeinschaft zu unterschiedlichen Zwecken zur Verfügung stehen: Das Foyer des Gesellschaftsraumes mit Annehmlichkeiten wie einem Weinschrank und einem Kaffeeautomaten lädt zur Begegnung ein. Der Salon bietet Raum für das gesellschaftliche Leben von privaten Feiern bis zu kulturellen oder kulinarischen Veranstaltungen. Im Untergeschoss befindet sich ein vollausgestatteter Fitnessbereich mit Sauna und mit dem großzügigen Gästearpartment im Dachgeschoss können auch Besucher komfortabel im Haus untergebracht werden.



GÄSTEAPARTMENT
FÜR IHREN BESUCH



SALON FÜR
PRIVATE FEIERN



FITNESSBEREICH
MIT SAUNA

BAD NAUHEIM WO LEBENSQUALITÄT ZUHAUSE IST



Von Kaiserin Sisi über Albert Einstein bis zu Elvis Presley reicht die Liste berühmter Fans des weltbekannten Kurbads. Jeder von ihnen fühlte sich wohl aus anderen Gründen hierhergezogen, vermutlich hatten auch alle ihre ganz eigenen Lieblingsplätze. So jedenfalls geht es bis heute Besuchern und Einwohnern des an Sehenswürdigkeiten und Erlebnismöglichkeiten so reichen Bad Nauheim. Glanzpunkt sind die

einzigartigen Jugendstilbauten des historischen Kurbades, doch die Stadt ist auch ein Mekka für Rosen-Liebhaber und Pilgerstätte für Freunde des Rock'n'Rolls. Für ihre beschauliche Größe bietet die Kurstadt ein wahres Feuerwerk an malerischen Orten, interessanten Geschichten und verführerischen Angeboten für Leib und Seele. In Bad Nauheim lässt es sich einfach gut leben.



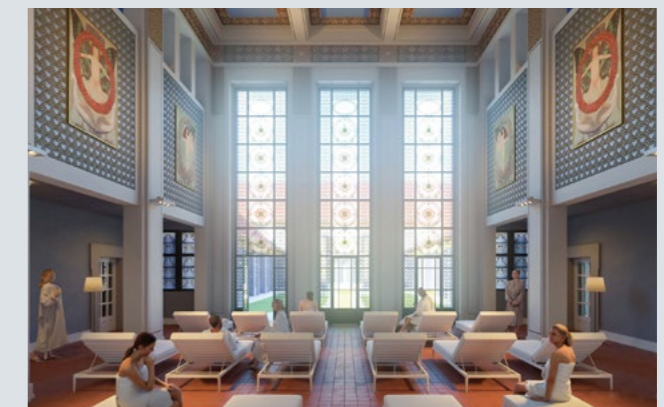
SPRUDELHOF

Europas größtes Jugendstil-Ensemble ist nur 250 m vom Stadtpalais entfernt.



TRINKKURANLAGE

Mittelpunkt des historischen Wellness-Tempels ist der vergoldete Quellenausschank.



SPRUDELHOF THERME

Moderne Architektur mit historischem Jugendstil-Ambiente. Ab Herbst 2023 kann Bad Nauheims Badekultur im neuen Thermalbad erlebt werden.

IN HISTORISCH GUTER LAGE

WOHNEN WO DIE KURSTADT AM SCHÖNSTEN IST

Die Bauherren des Hotel Imperial wählten die Lage mit Bedacht: Gut zu erreichen und nah an allen Highlights, die das Weltbad zu bieten hat. Die historischen Kuranlagen sind nur 250 m entfernt und der malerische Stadtkern mit seiner lebendigen Mischung aus kleinen Geschäften, Restaurants und Cafés liegt ebenfalls in Laufweite. Auf der anderen Seite stellen der nahe Bahnhof und die Frankfurter Straße sicher, dass die Mainmetropole und jedes andere Ziel sowohl mit öffentlichen, als auch mit privaten Verkehrsmitteln unkompliziert und schnell zu erreichen sind. So gelangt man in nur 30 Minuten in die Frankfurter Innenstadt oder zum Frankfurter Flughafen. Die Zeiten ändern sich, eine gute Lage bleibt eine gute Lage.



Bad Nauheim veranstaltet jährlich das European Elvis Festival, zu dem Fans aus der ganzen Welt kommen.



30 MINUTEN

bis in die Frankfurter Innenstadt
oder zum Frankfurter Flughafen



**33.445
EINWOHNER**

in Bad Nauheim,
Stand Dezember 2022



VON 1958 BIS 1960

lebte Elvis Presley in Bad Nauheim



1.371 EVENTS

finden jedes Jahr in
Bad Nauheim statt.



FREIZEIT

- 1 Rosengarten
- 2 Jugendstil-Theater
- 3 Sprudelhof Therme
- 4 Golfclub
- 5 Bootshaus am Kurteich
- 6 Gesundheitsgarten
- 7 Inhalatorium am Gradierbau I
- 8 Kino FilmBühne
- 9 Tennisplätze

GASTRONOMIE

- 10 And & Vin L'italia in cucina
- 11 Bar Pan e vino
- 12 Teichhaus / Biergarten
- 13 Dolce Planatenhof
- 14 Schweizer Milchhäuschen
- 15 Pastificio ciao nonna
- 16 Stangs Restaurant
- 17 Zulegers

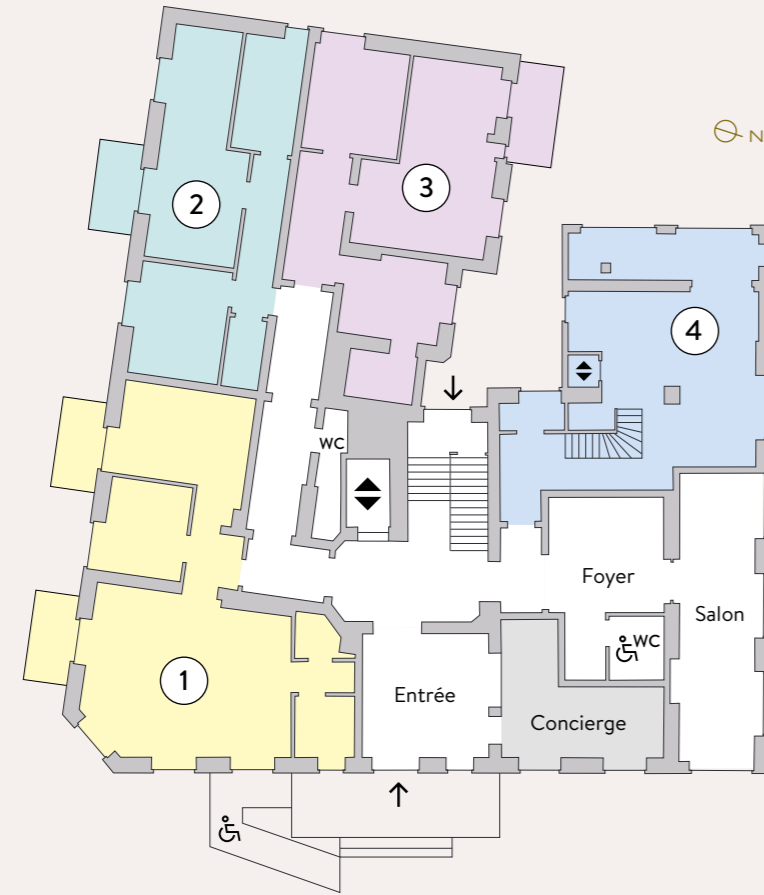
EINKAUFEN

- 18 Juwelier Kuhn
- 19 BioMarkt
- 20 REWE Center
- 21 dm-drogerie markt
- 22 Netto
- 23 Kur-Apotheke
- 24 Jacques' Weinhandlung

Erdgeschoss

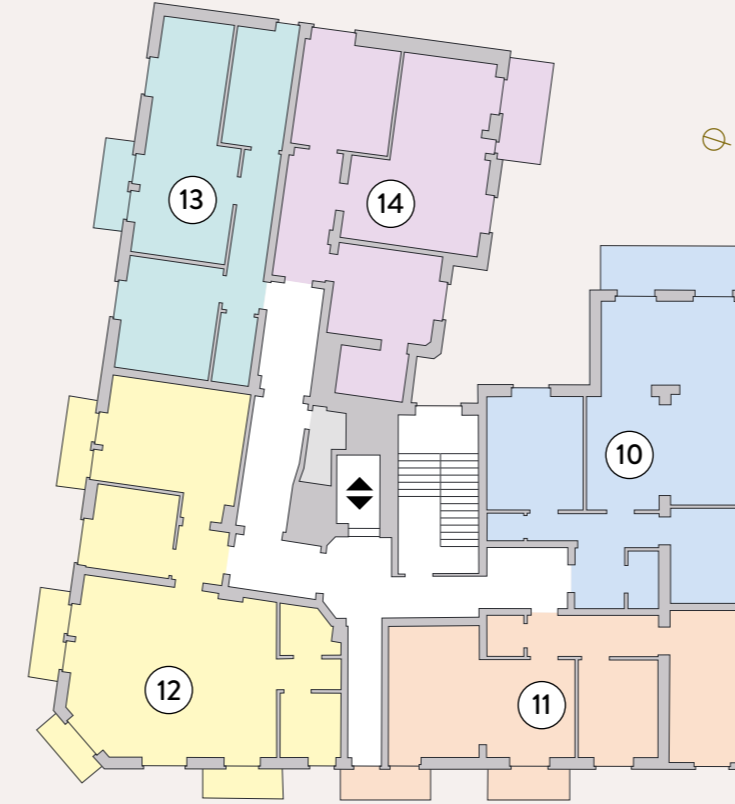
Wohnung 1	90,46 m ²
Wohnung 2	62,01 m ²
Wohnung 3	70,13 m ²
Wohnung 4 *	100,37 m ²

* Wohnung 4 befindet sich sowohl im Erdgeschoss als auch im Untergeschoss. Hier ist die Wohnfläche insgesamt angegeben.



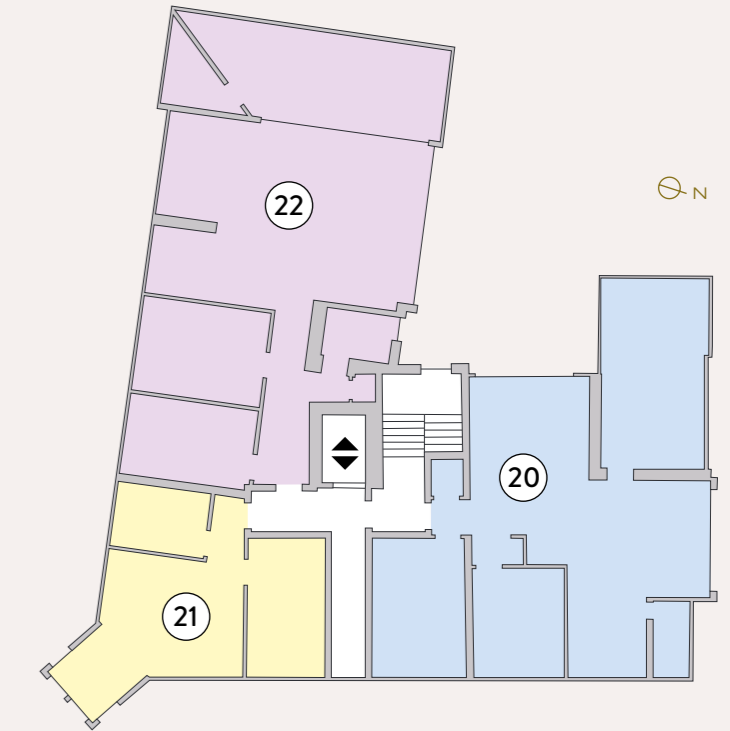
2. OG

Wohnung 10	84,33 m ²
Wohnung 11	67,56 m ²
Wohnung 12	96,07 m ²
Wohnung 13	62,98 m ²
Wohnung 14	70,41 m ²



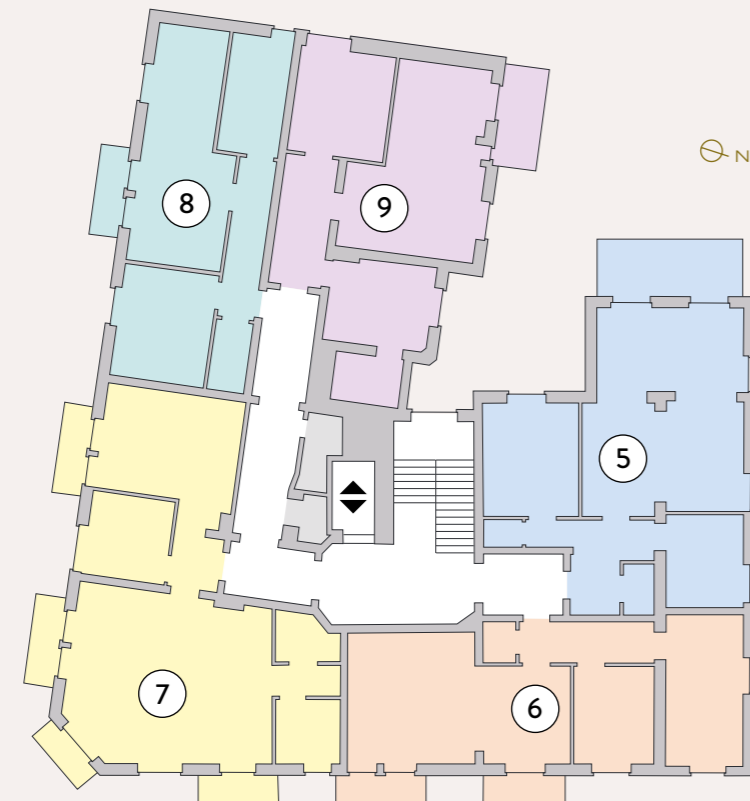
Dachgeschoss

Wohnung 20	122,79 m ²
Wohnung 21	53,47 m ²
Gästeapartment	
Wohnung 22	143,57 m ²



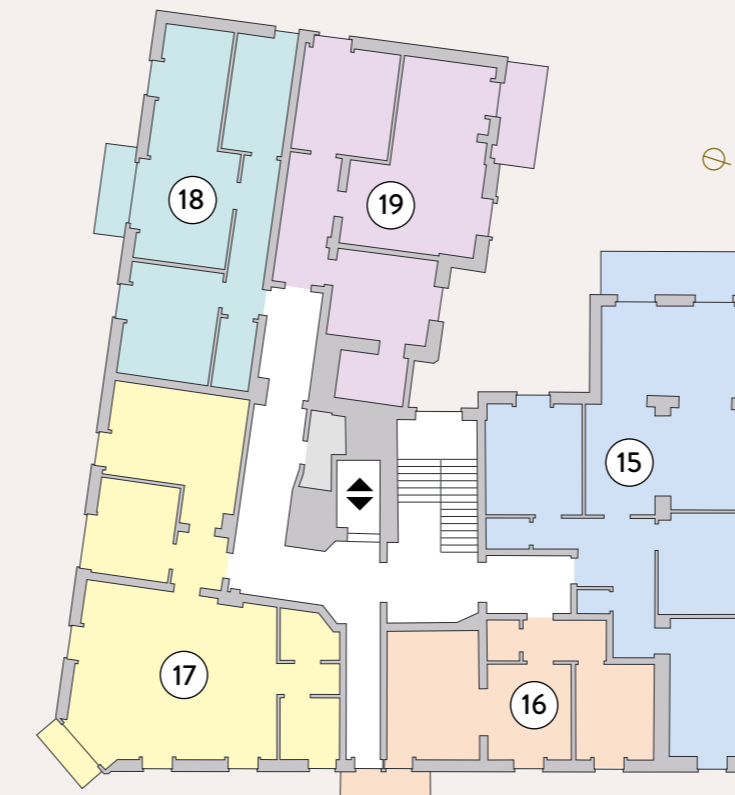
1. OG

Wohnung 5	84,64 m ²
Wohnung 6	73,04 m ²
Wohnung 7	96,08 m ²
Wohnung 8	62,37 m ²
Wohnung 9	69,69 m ²



3. OG

Wohnung 15	100,54 m ²
Wohnung 16	45,07 m ²
Wohnung 17	87,86 m ²
Wohnung 18	60,95 m ²
Wohnung 19	68,69 m ²



Untergeschoss

Wohnung 4 *	100,37 m ²
Wellness & Fitness	

* Wohnung 4 befindet sich sowohl im Erdgeschoss als auch im Untergeschoss. Hier ist die Wohnfläche insgesamt angegeben.

